

SO 20-01 ŽELEZNIČNÍ MOST V EV. KM 41.791 PŘES VD ORLÍK

PŮDORYS, 1:25

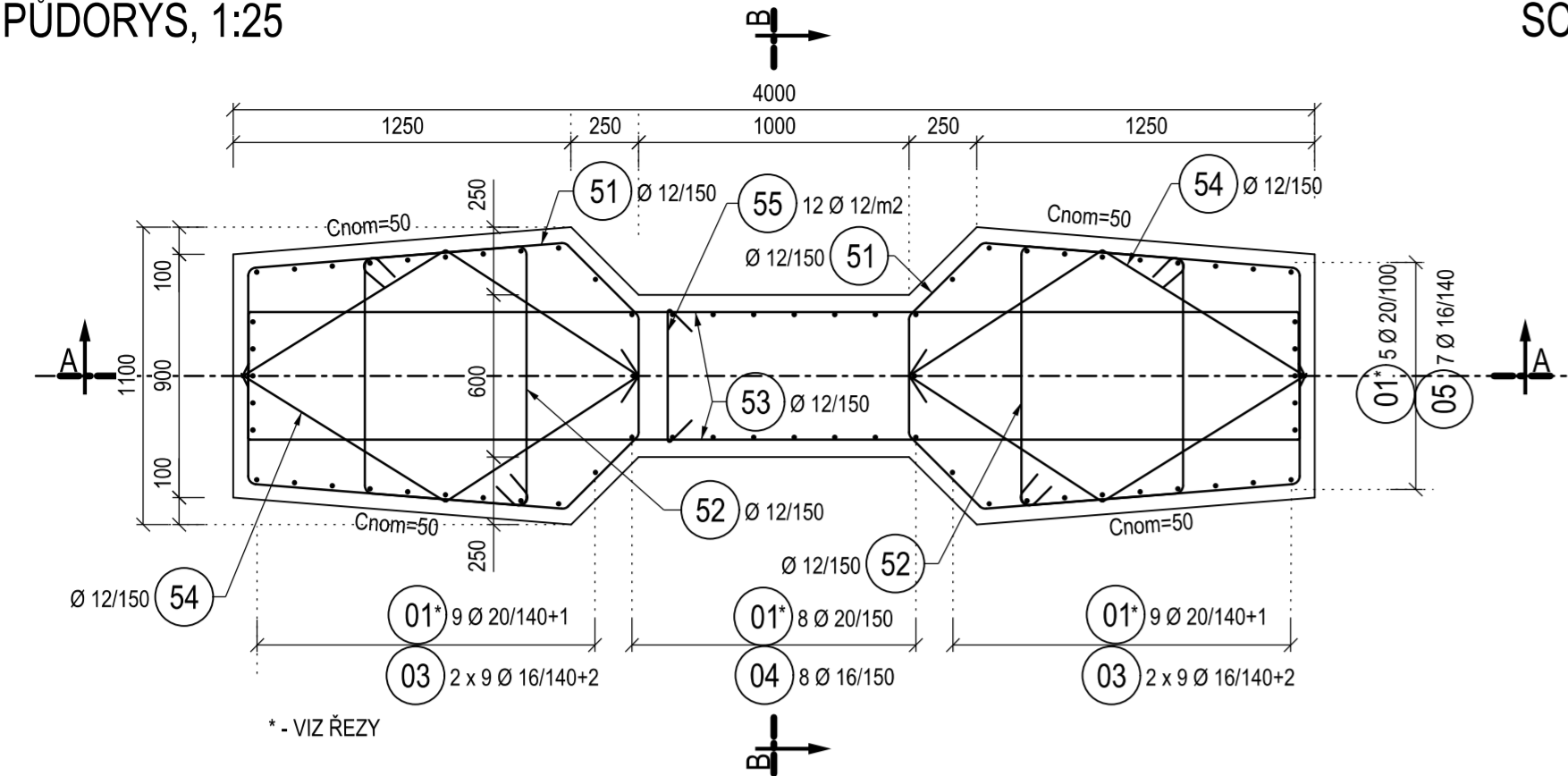
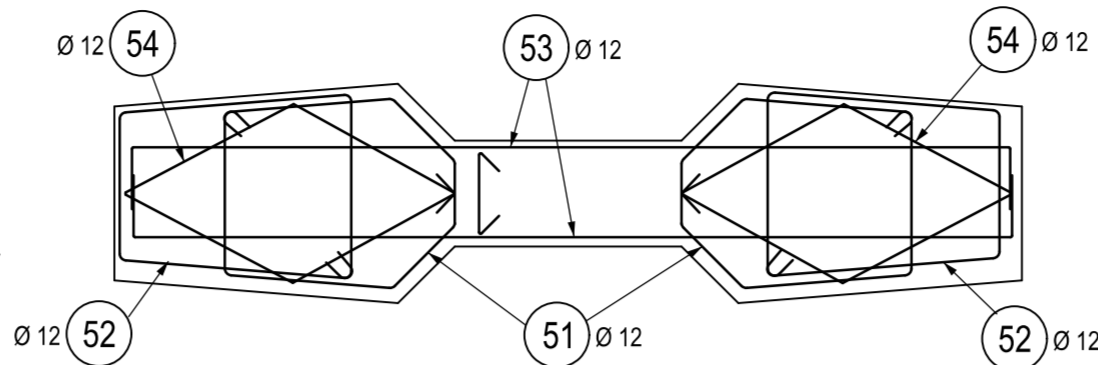
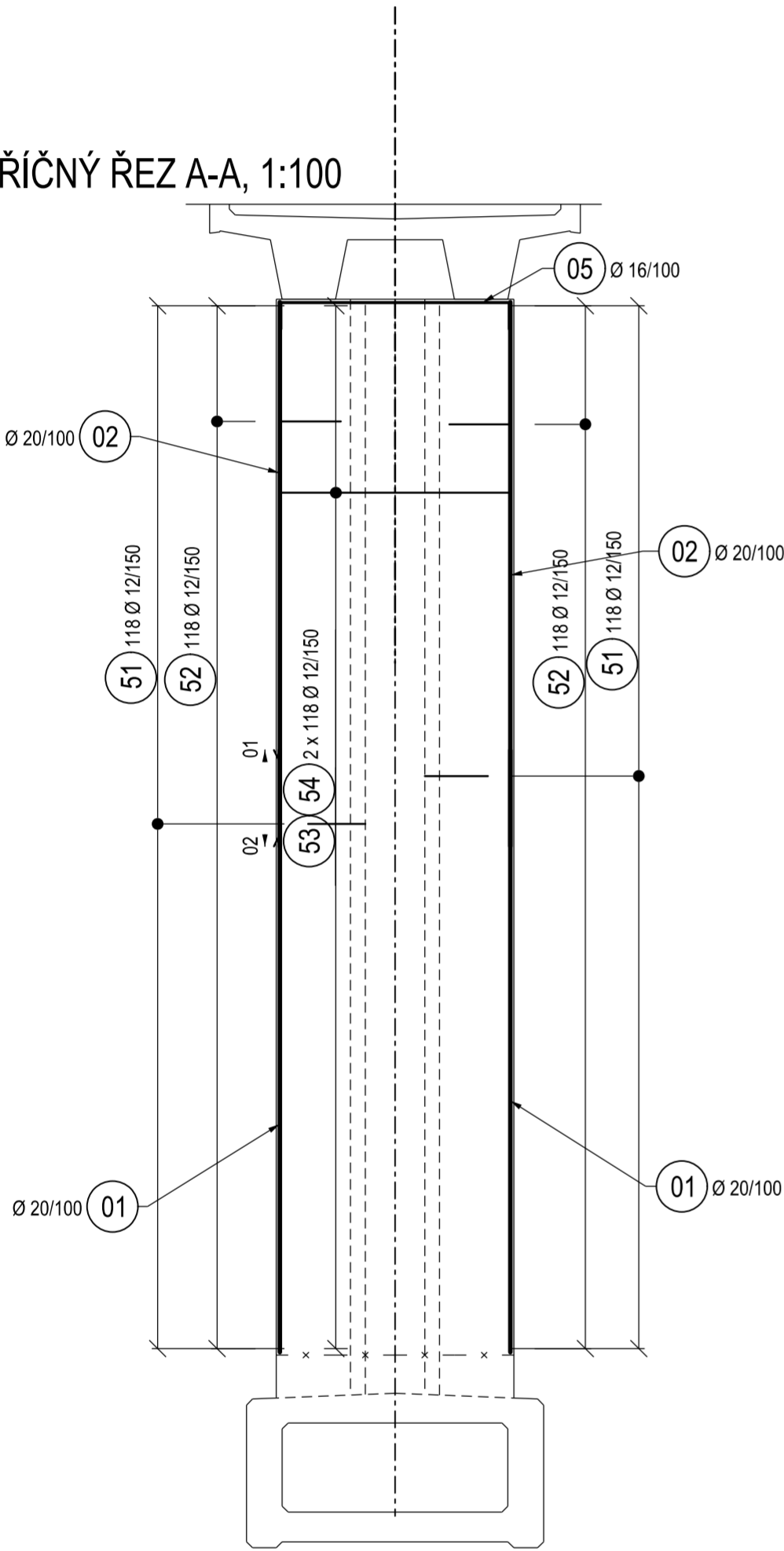


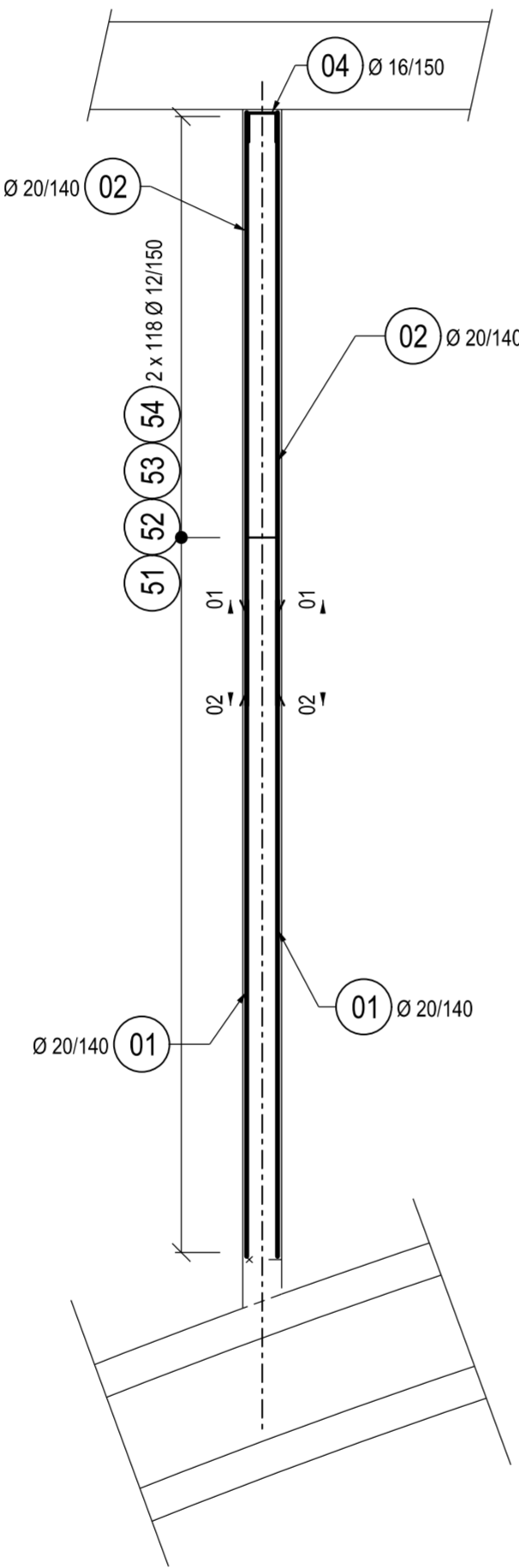
SCHÉMA ROZMÍSTĚNÍ PŘÍČNÉ VÝZTUŽE



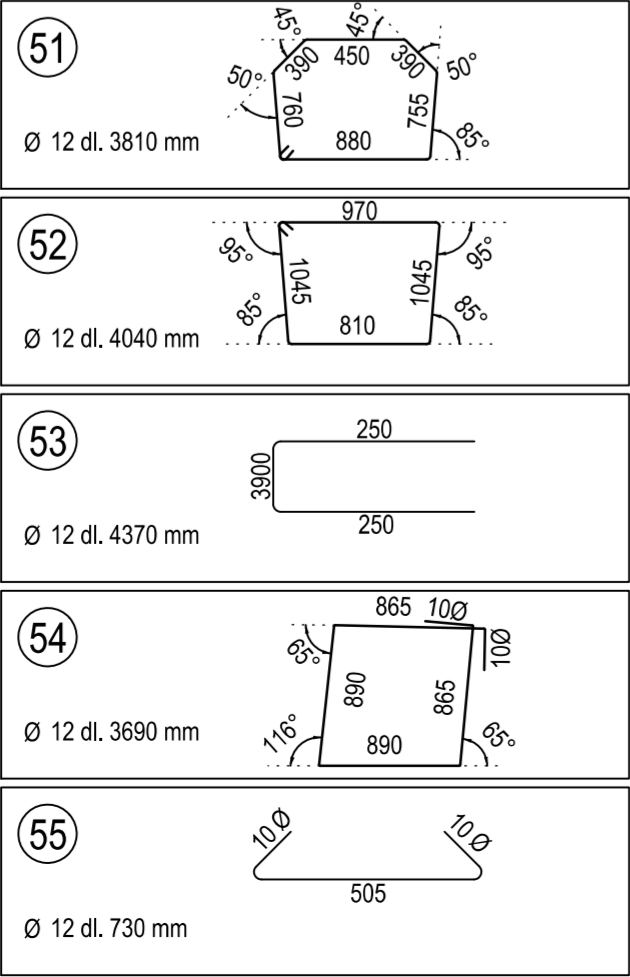
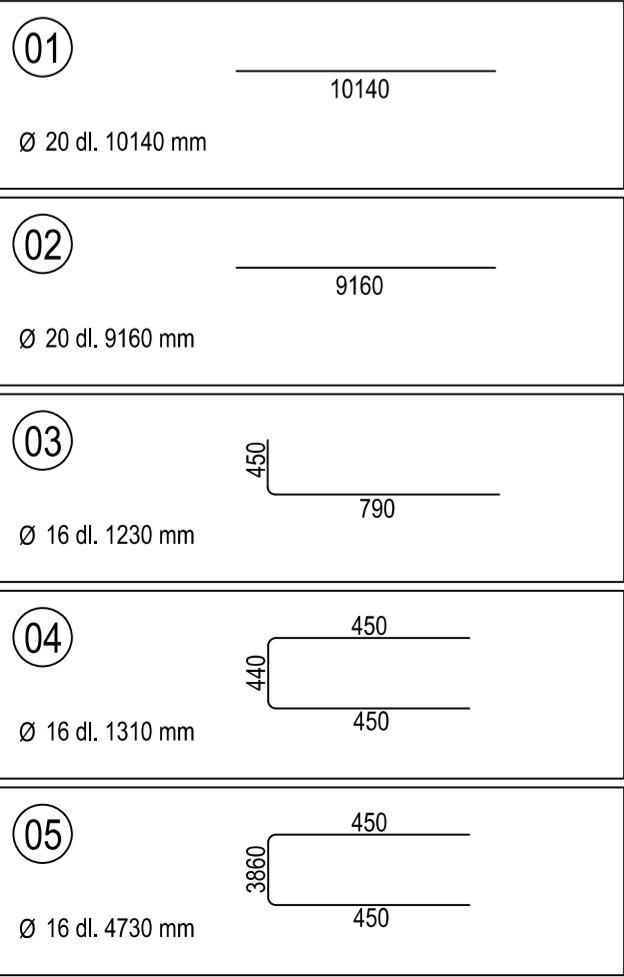
PŘÍČNÝ ŘEZ A-A, 1:100



PODÉLNÝ ŘEZ B-B, 1:100



POLOŽKY VÝZTUŽE



VÝKAZ VÝZTUŽE

POL.	Ø [mm]	POČET [ks]	JEDNOTL. DĚLKA [m]	CELKOVÁ DĚLKA [m]	CELKOVÁ HMOTN. [kg]
01	20	68	10,14	689,52	1700,36
02	20	68	9,16	622,88	1536,02
03	16	40	1,23	49,20	77,64
04	16	8	1,31	10,48	16,54
05	16	5	4,73	23,65	37,32
51	12	236	3,81	899,16	798,45
52	12	236	4,04	953,44	846,65
53	12	236	4,37	1031,32	915,81
54	12	236	3,69	870,84	773,31
55	12	220	0,73	160,60	142,61
CELKOVÁ HMOTNOST [kg]:			6844,71		

POZNÁMKY:

- VÝZTUŽ JE VÁZÁNA NA MÍSTĚ
- BETONOVÁ KRYCÍ VRSTVA c_{nom} JE DÁNA VZDÁLENOSTI MEZI POVRCHEM VÝZTUŽE NEJBLIŽŠÍM K POVRCHU BETONU (VČETNĚ SPON) A NEJBLIŽŠÍM POVRCHEM BETONU
- PROFIL VÝZTUŽE NESMÍ BÝT OSLABEN ZÁPALLY A VRUBY PŘI POUŽITÍ BODOVÉHO SVARU
- OPATŘENÍ PKO - VEŠKERÁ BETONÁŘSKÁ VÝZTUŽ VYSTUPUJÍCÍ Z PRACOVNÍCH SPÁR, KTERÁ NEBUDE ZABETONOVÁNA DO 8 TÝDNŮ, SE OCHRÁNÍ V CELÉ DÉLCE PROTIKOROZNÍM NÁTÉREM
- DISTANČNÍ PODLOŽKY - 4ks/m²
- SPONY DODAT JEDNOSTRANNĚ OTEVŘENÉ. VÁZÁNÍ SPON BUDE PROVEDENO PŘES KŘÍŽ

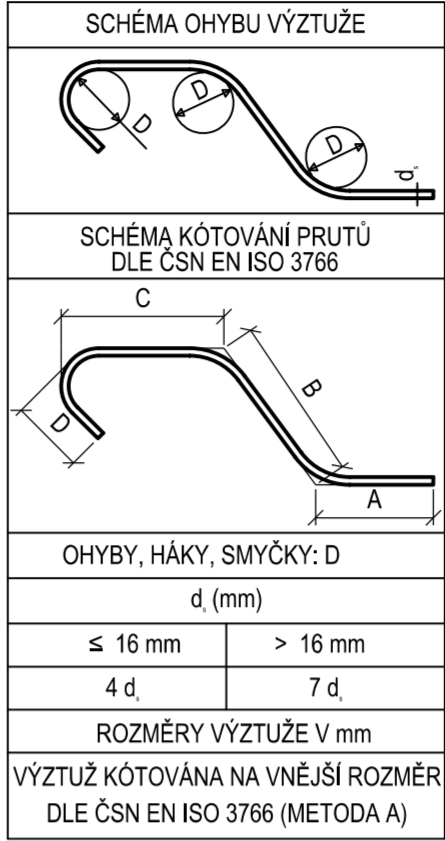


SCHÉMA KRYTÍ VÝZTUŽE

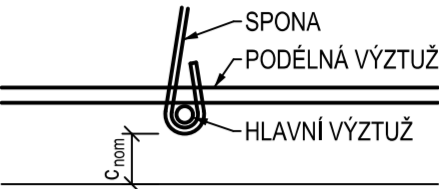
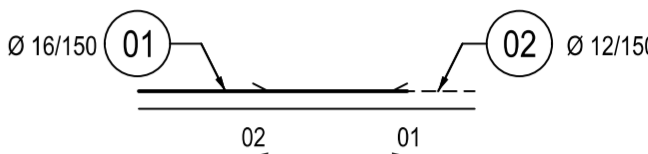


SCHÉMA ZNAČENÍ PŘESAŮ



MATERIÁL:

PEVNOSTNÍ TŘÍDY DLE ČSN EN 1992-1-1
STUPNĚ VLIVU PROSTŘEDÍ DLE TKP 18, ČSN EN 206+A1 A ČSN P 73 2404
PODROBNÁ SPECIFIKACE MATERIÁLŮ JE UVEDENA V TECHNICKÉ ZPRÁVĚ

DŘÍKY PILÍŘŮ C35/45 - XC4, XF1
OCEL B500B

KRYTÍ VÝZTUŽE


NOMINÁLNÍ KRYCÍ VRSTVA c_{nom} = 50 mm
MINIMÁLNÍ KRYCÍ VRSTVA c_{min} = 40 mm

ČÁST D.2

VÝŠKOVÝ SYSTÉM BpV

SOUŘADNICOVÝ SYSTÉM S-JTSK

Číslo změny:	Obsah změny:	Datum změny:
00	-	-
01	-	-
02	-	-

Objednatel:	Správa železniční dopravní cesty, s.o. Dlážděná 1003/7, 110 00 Praha 1
	Stavební správa západ Sokolovská 278/1955, 190 00 Praha 9

Generální projektant:	SUDOP PRAHA a.s., Olšanská 1a, 130 00 Praha 3 tel.: +420 267 094 111 fax: +420 224 230 316 e-mail: praha@sudop.cz	Hlavní inženýr projektu: ING. MARTIN VLAŠÁK Garant profese: ING. MARTIN VLAŠÁK
-----------------------	---	---

Středisko: SUDOP PRAHA a.s., STŘEDISKO - MOSTŮ			
Vedoucí střediska:	Odpovědný projektant SO:	Vypracoval:	Kontroloval:
ING. DANA WANGLER	ING. JAKUB GÖRINGER, Ph.D.	JIŘÍ PĚNIČKA	ING. TOMAŠ MARTINEK

Název akce:	Číslo smlouvy:
REKONSTRUKCE MOSTU V KM 41,791 TRATI TÁBOR - PÍSEK	17 186 209
Část:	Projektový stupeň:
INŽENÝRSKÉ OBJEKTY MOSTY, PROPUSTKY A ZDI SO 20-01 ŽELEZNIČNÍ MOST PŘES VD ORLÍK	DUSP+PDPS
Název přílohy:	Datum:
VÝKRES VÝZTUŽE PODPĚRY P4	10/2019
Číslo přílohy:	Měřítko:
	1:25/50
	Počet formátů:
	6 x A4
	205.2

DOKUMENT JE UŽÍVÁN POUZE VE SMYSLU PŘEBLÍŽNÉ SMLOUVY O DÍLO. ŽÁDNÁ JEHO ČÁST NEMŮŽE BÝT DLE ZÁKONA Č.121/2000 SB. KOPÍROVÁNA NEBO JINÝM ZPŮSOBEM ROZŠÍŘOVÁNA. BEZ SOHLASU SUDOP PRAHA A.S.